

Catálogo de Produtos - Imagens

Personalizamos o aplicativo para que ele atenda a uma necessidade comum a muitos distribuidores: exibir a imagem do produto no WMC Mobile.

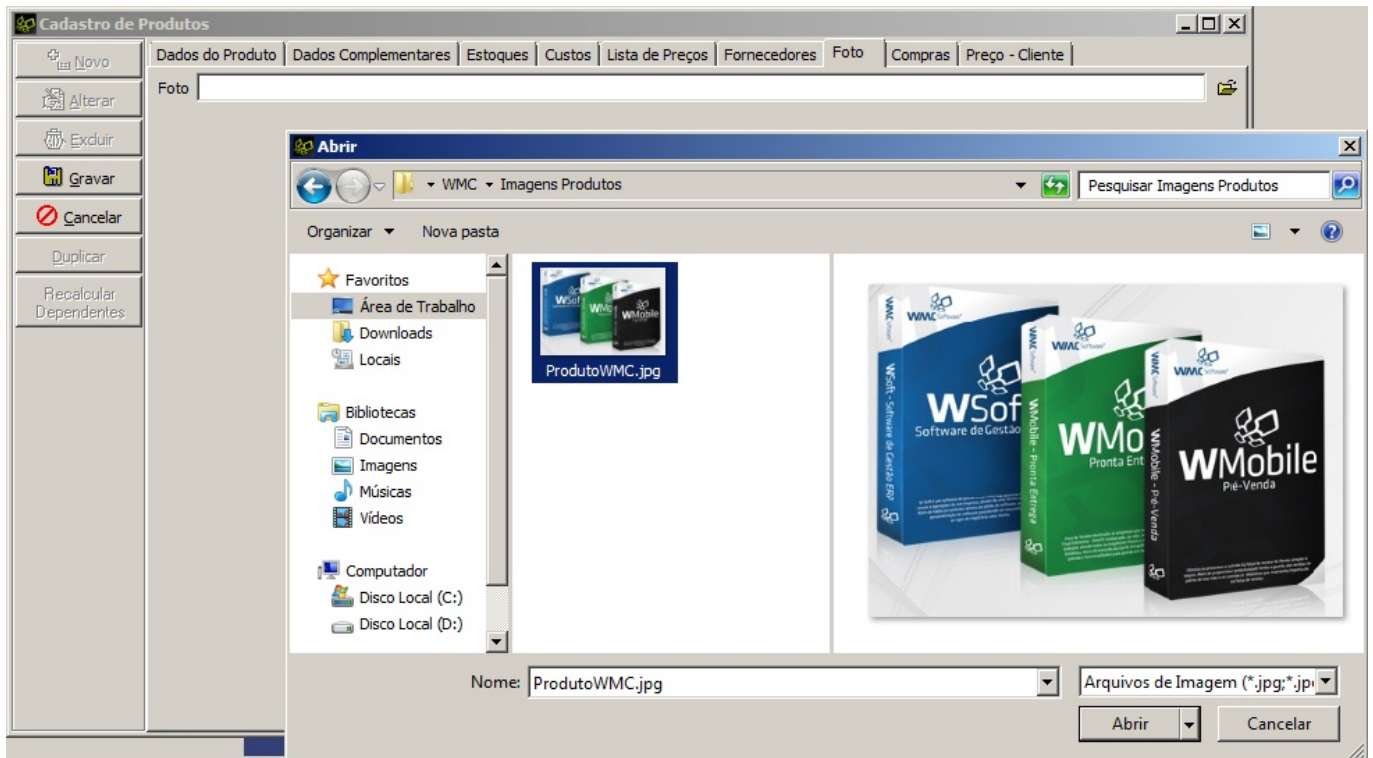
1. DESCRIÇÃO DO PROCESSO

Ao integrar o WMC Mobile com o Software de Gestão, automaticamente são copiadas as imagens para o dispositivo, nas seguintes condições:

- Somente as imagens selecionadas no WMC Mobile serão transferidas, preservando espaço no dispositivo móvel
- As imagens permanecem no aparelho mesmo quando o vendedor estiver off-line
- Só serão transferidas imagens via WI-FI. Controle esse realizado pelo sistema.
- A imagem é estática. Não sendo possível redimensionar.

2. CONFIGURAÇÃO NO SOFTWARE DE GESTÃO WMC

Ao configurar um produto, basta setar o caminho da imagem na aba “Foto”. Ao selecionar a imagem correta, ela já fica disponível para ser integrada no WMC Mobile:



OBS.: A pasta que contém as imagens é configurada pelo suporte WMC e precisa ficar no computador que possui o Serviço WEB instalado. Portanto, não altere o diretório de armazenamento, sob risco do processo não funcionar corretamente.

3. PROCESSO NO WMC MOBILE

O comportamento do WMC Mobile segue as seguintes características:

Ao selecionar um produto qualquer no WMC Mobile, basta pressionar sobre ele, e escolher a opção "Visualizar imagem". O software vai conectar ao servidor que hospeda o software de Gestão (na retaguarda), e baixar apenas a imagem selecionada, no ato:



Se houver uma imagem diferente ou atualizada do produto basta o vendedor clicar no botão atualizar no WMC Mobile, e o sistema exibirá a nova imagem.

4. ÁREA RESTRITA – CONFIGURAÇÕES TÉCNICAS WMC

Clique no Link Abaixo:



Suporte WMC