

Atualização Software Gestão

WMC

1. CONSIDERAÇÕES GERAIS SOBRE A ATUALIZAÇÃO DO GESTÃO WMC

Prezado visitante! Mantenha o seu Sistema de Gestão Atualizado!

Com objetivo de facilitar o trabalho do cliente e atender as necessidades dos usuários, os softwares WMC passam por constantes evoluções e melhorias. As atualizações dos programas acontecem para garantir e transmitir segurança e confiabilidade dos profissionais no seu trabalho do dia a dia.

As novas versões do WMC Software implementam novas rotinas e novas melhorias; A atualização do software também possui caráter corretivo, resolvendo possíveis problemas encontrados em versões anteriores.

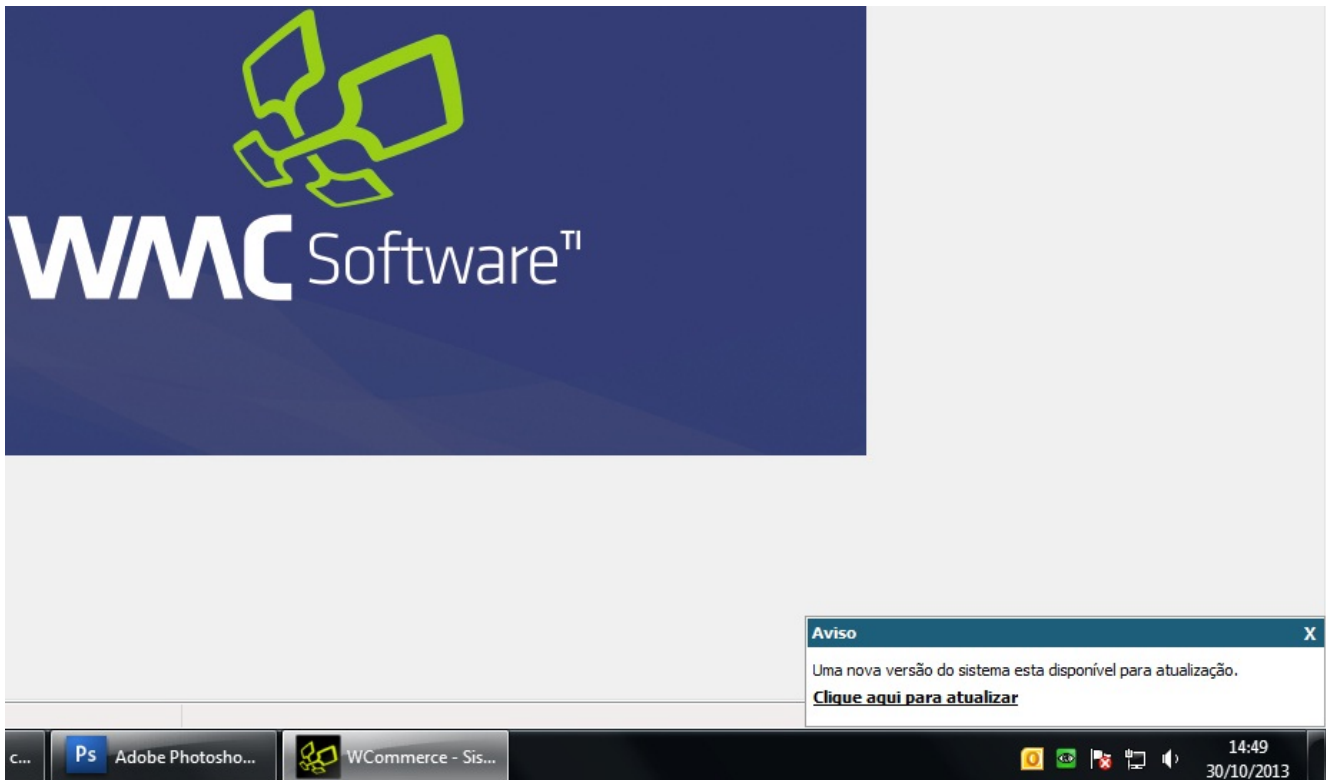
As versões do WMC Software são facilmente identificadas pela numeração sequencial, por exemplo: 2.5.0, ou 2.5.1

Essa numeração é exibida no rodapé da janela do sistema.

2. MÉTODO DE ATUALIZAÇÃO AUTOMÁTICA

Seu sistema está preparado para passar pelo processo de atualização automaticamente.

Quando uma nova versão do sistema estiver disponível, um balão informativo vai aparecer ao lado do menu de bandeja do Windows, conforme a imagem abaixo:



Atualização Automática – Aviso

Como podemos verificar na imagem acima, sempre que for disponibilizada uma nova versão contendo melhorias ou alterações, um aviso será exibido para os usuários informando que há uma atualização disponível.

3. CONDIÇÕES PARA PROSSEGUIR COM A ATUALIZAÇÃO – [LEITURA OBRIGATÓRIA](#)

Nós, da WMC partimos do pressuposto ideal de que cada empresa possui, entre os seus diretores e colaboradores, uma pessoa responsável por gerir as operações, atribuir permissões de usuários e realizar as tarefas técnicas no WMC Software, que um usuário comum não faz.

Partindo desta ideia principal, sugerimos que as configurações abaixo sejam realizadas apenas para este usuário do Sistema. Ou apenas para os que possuem permissão administrativa para atualizar o Gestão WMC.

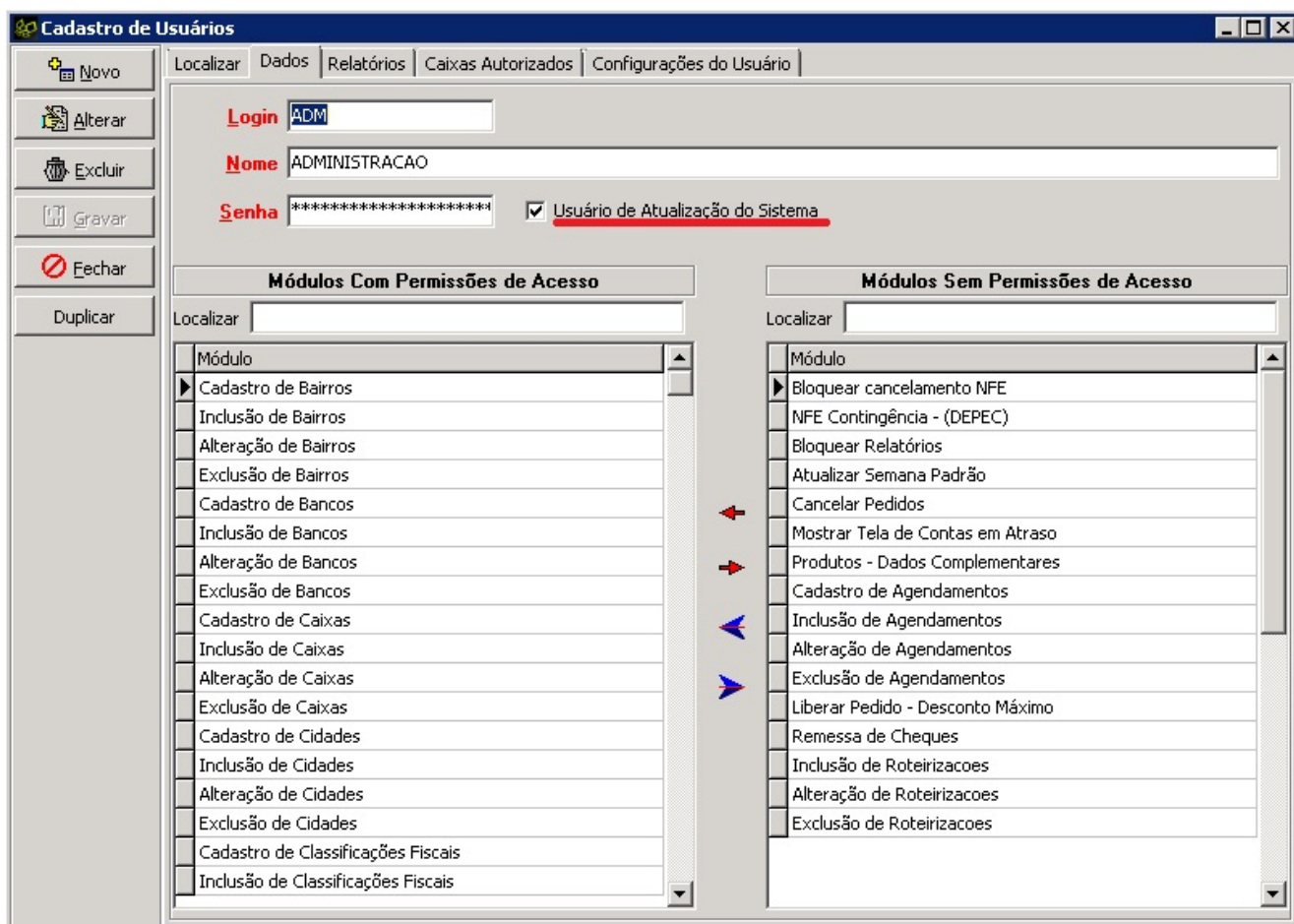
1) ESTÂNCIAS DO SISTEMA:

Obrigatoriamente **TODAS** as estâncias do sistema devem ser fechadas para que a

atualização substitua o arquivo principal do sistema. Portanto, quando o administrador julgar conveniente realizar a atualização, ele deve solicitar para que todos os usuários do sistema fechem suas estações de trabalho do Gestão WMC.

2) USUÁRIO ADMINISTRADOR:

A atualização do Gestão WMC é um processo crítico, portanto só pode ser realizado por um usuário com privilégios de "ADMINISTRADOR". Mesmo que todos os usuários recebam a mensagem, o ideal é que apenas 1, o administrador, consiga realizar o processo. Abaixo segue a imagem ilustrativa. – Lembrando que qualquer usuário pode ser responsável pela atualização, mas que o ideal é que seja apenas o usuário administrador do sistema na empresa:



Autoriza Usuário a Atualizar Sistema

3) PROGRAMAS DE ANTIVÍRUS:

A maioria dos programas de antivírus avalia o atualizador WMC como uma possível ameaça e bloqueia-o. Isso acontece principalmente porque o atualizador acessa a internet para baixar um arquivo compactado (.ZIP) com outro arquivo executável (Sistema.exe) dentro. Portanto, deve-se criar uma regra de exceção no programa de antivírus do computador que vai realizar a atualização para permitir que o Atualizador execute a operação na pasta WMC. Aconselha-se também a criar uma regra de exceção para a pasta WMC.

OBSERVAÇÃO IMPORTANTE:

*Por questões de segurança, a política de segurança WMC prevê que o atendente de suporte **NÃO ESTÁ AUTORIZADO** a executar alteração nas configurações, interromper ou desinstalar, mesmo que temporariamente, qualquer software de antivírus ou equivalente. As operações de configuração das exceções citadas acima são de responsabilidade do cliente.*

OBSERVAÇÃO IMPORTANTE 2:

A atualização do Gestão WMC não realiza backup do seu banco dados. Não altere sua rotina e backups por causa da atualização. Por questões de segurança, continue realizando o backup normalmente.

Após a atualização ser concluída, uma mensagem será exibida informando o usuário da atualização para utilizar o sistema normalmente.

Caso ocorra algum problema, ou o seu ambiente seja diferente do padrão demonstrado, entre em contato como o Suporte WMC para receber orientações.

Para qualquer eventualidade ou comportamento diferente do citado acima, estamos à disposição para solucionar o problema.