

Remessa de Cobrança Bancária - REENVIO

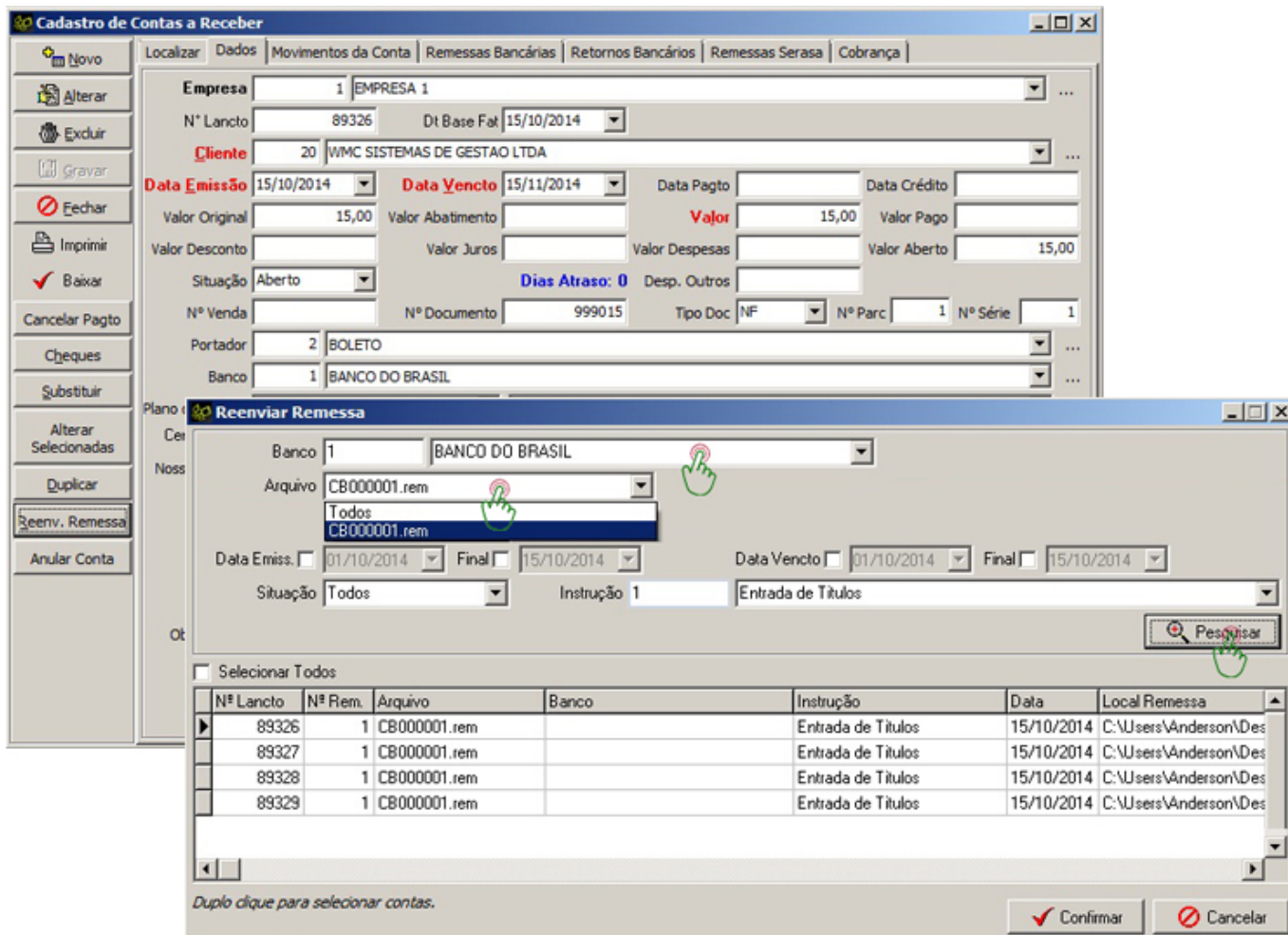
1. DEFINIÇÕES GERAIS

Imagine que o usuário gerou uma remessa com 2.874 títulos. E após um tempo, por motivos que não vem ao caso agora, foi necessário gerar uma nova remessa com os mesmos títulos da primeira.

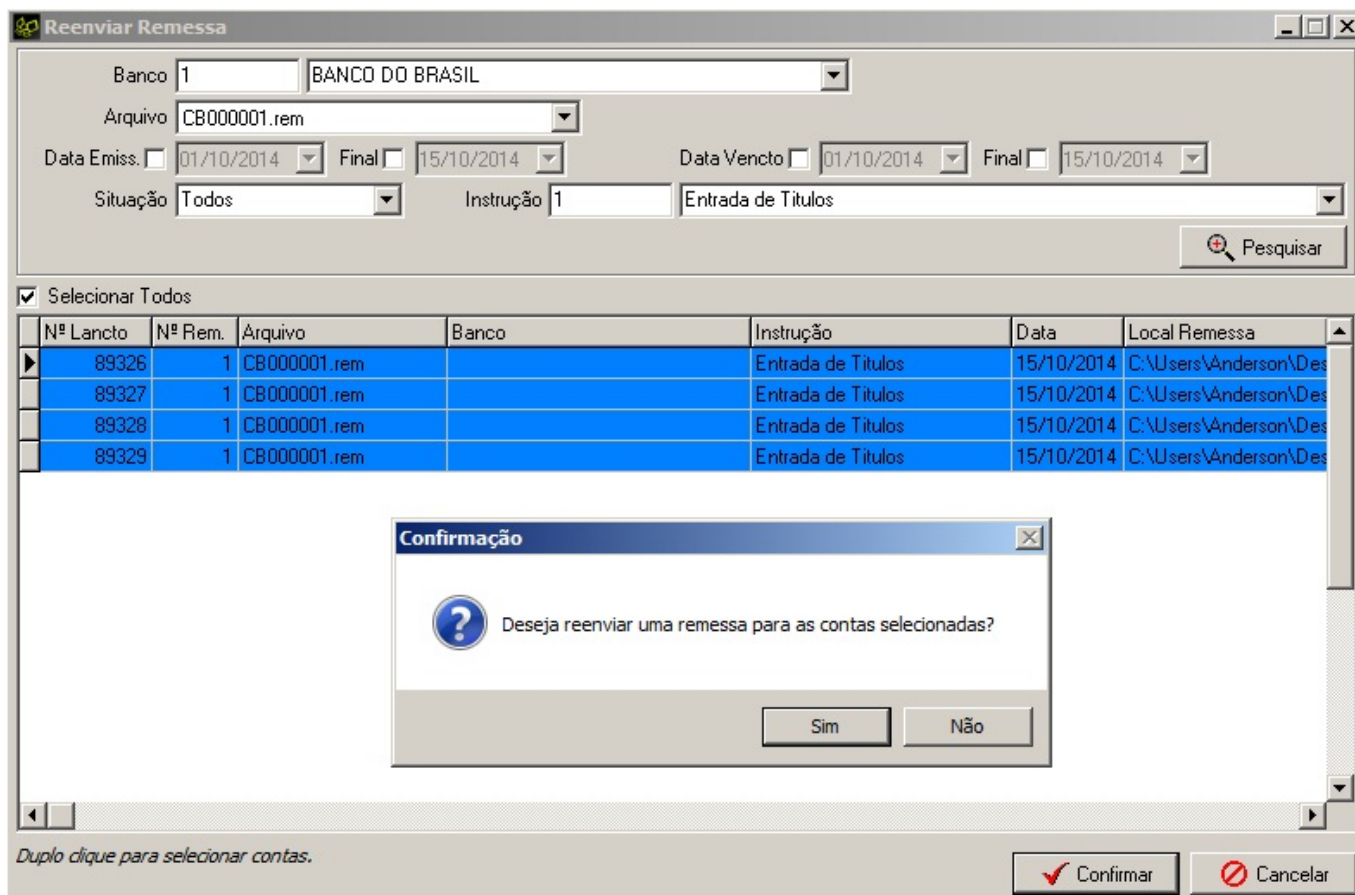
Pra poder fazer isso, uma nova instrução de entrada de título deve ser incluída em cada conta a receber...Já pensou ter que incluir manualmente, uma a uma? Pois para que o sistema possa gerar uma nova remessa com títulos já enviados em uma remessa anterior, essa ação é necessária. Mas não precisa ser uma de cada vez.

O Software WMC possui um processo que permite ao usuário incluir uma nova instrução de entrada nas contas a receber, tendo como base uma remessa já emitida. Vejamos:

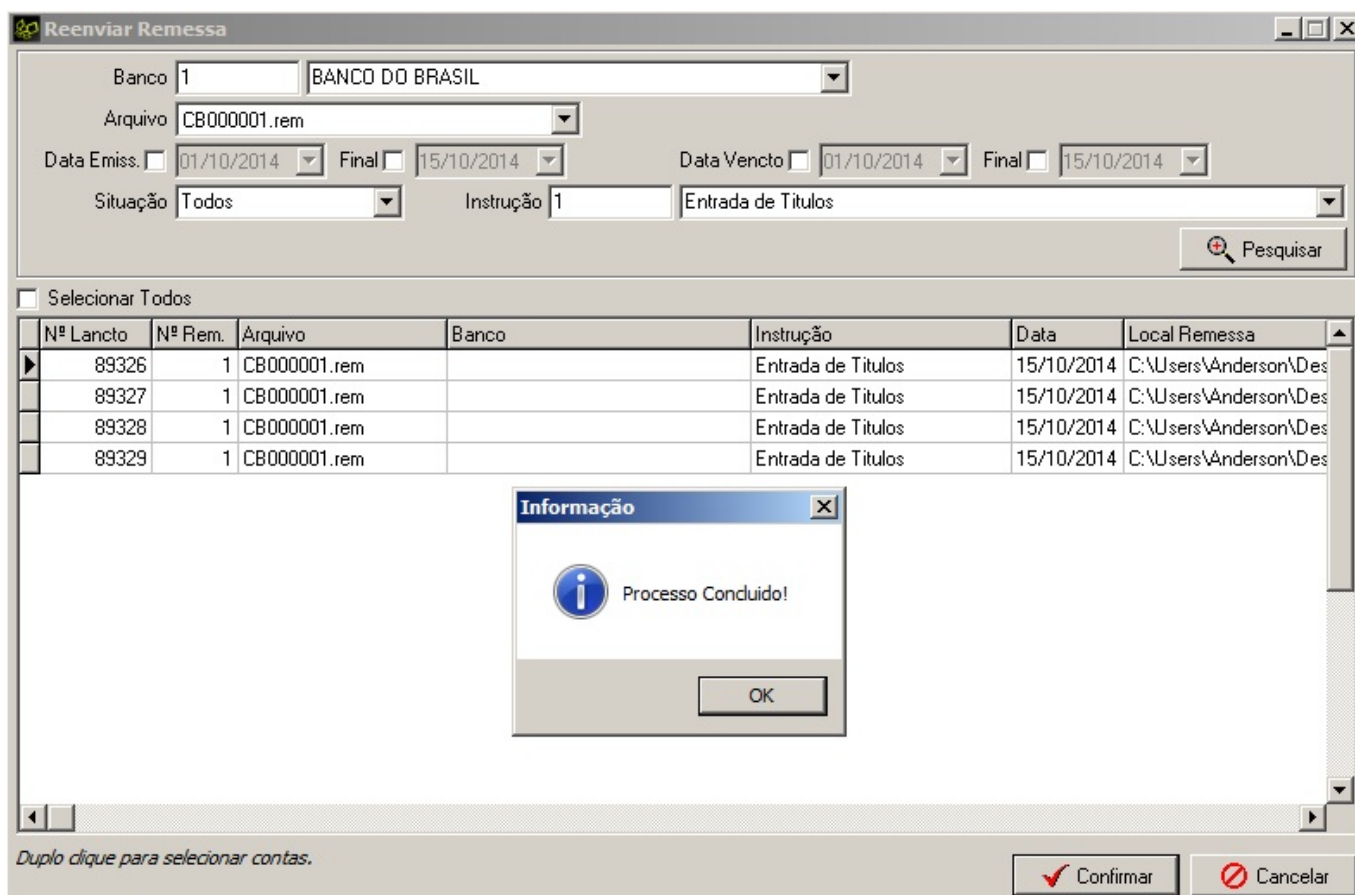
O primeiro passo é estar em uma das contas a receber que fazem parte da remessa antiga. A partir desta conta podemos perceber o botão **'Reenv. Remessa'** disponível no painel à esquerda da janela. Veja a imagem abaixo:



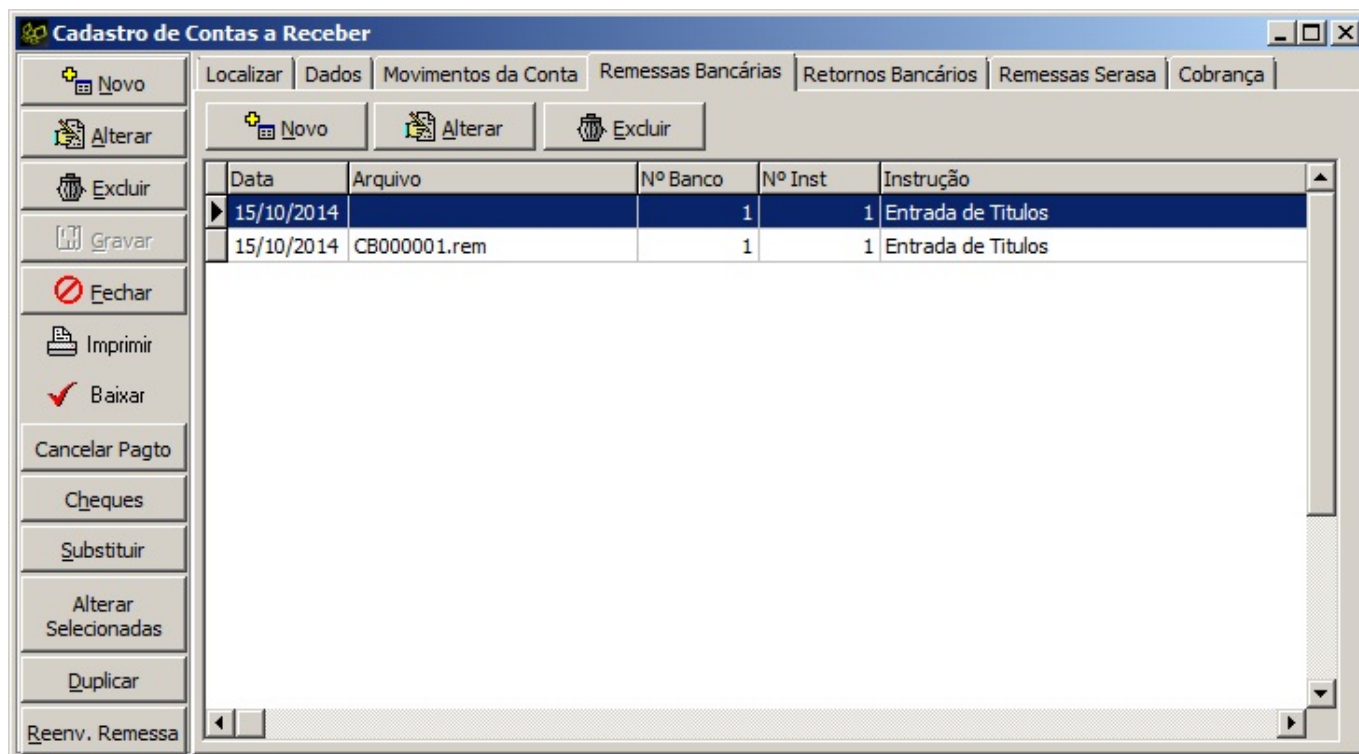
Como podemos ver acima, define-se o banco; após seleciona-se o arquivo de remessa original; após clica-se em pesquisar. Desta forma, todos os títulos incluídos irão aparecer no quadro permitindo que o usuário escolha quais deseja reenviar na próxima remessa:



E então basta clicar em 'Reenviar'



Agora que uma nova instrução foi inserida nas contas, podemos conferir na aba > Remessa > da conta a receber:



E na próxima tentativa de gerar uma arquivo de remessa, você verá que as contas aparecem novamente no grid para inclusão.

Visualize o POP da Remessa de Cobrança Bancária pelo vídeo abaixo:
