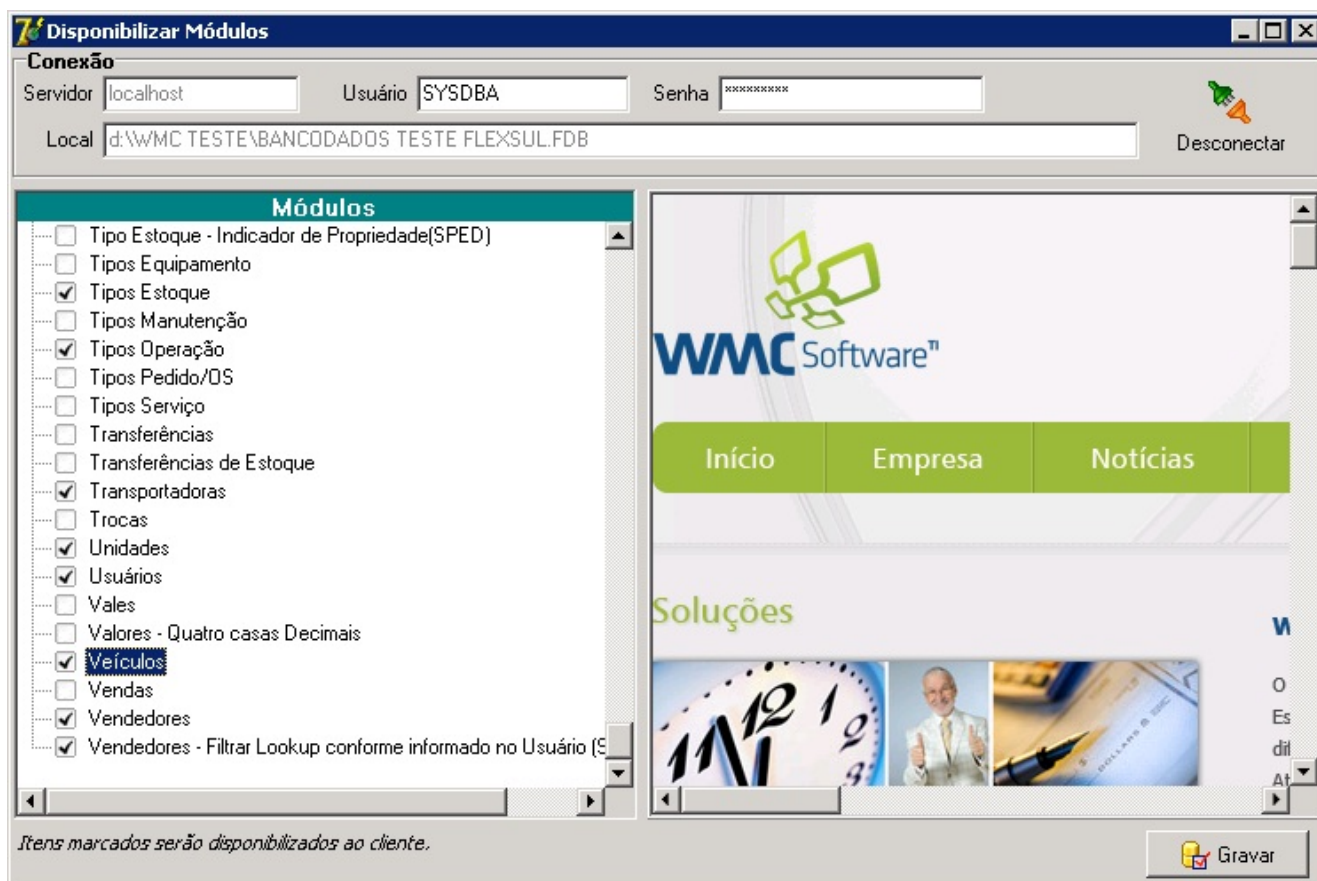


Configurações Técnicas - Veículos Controle

1) Disponibilizar

Deve-se disponibilizar o módulo “Veículos” para que o sistema habilite o cadastro das informações de manutenção, conforme a imagem abaixo:

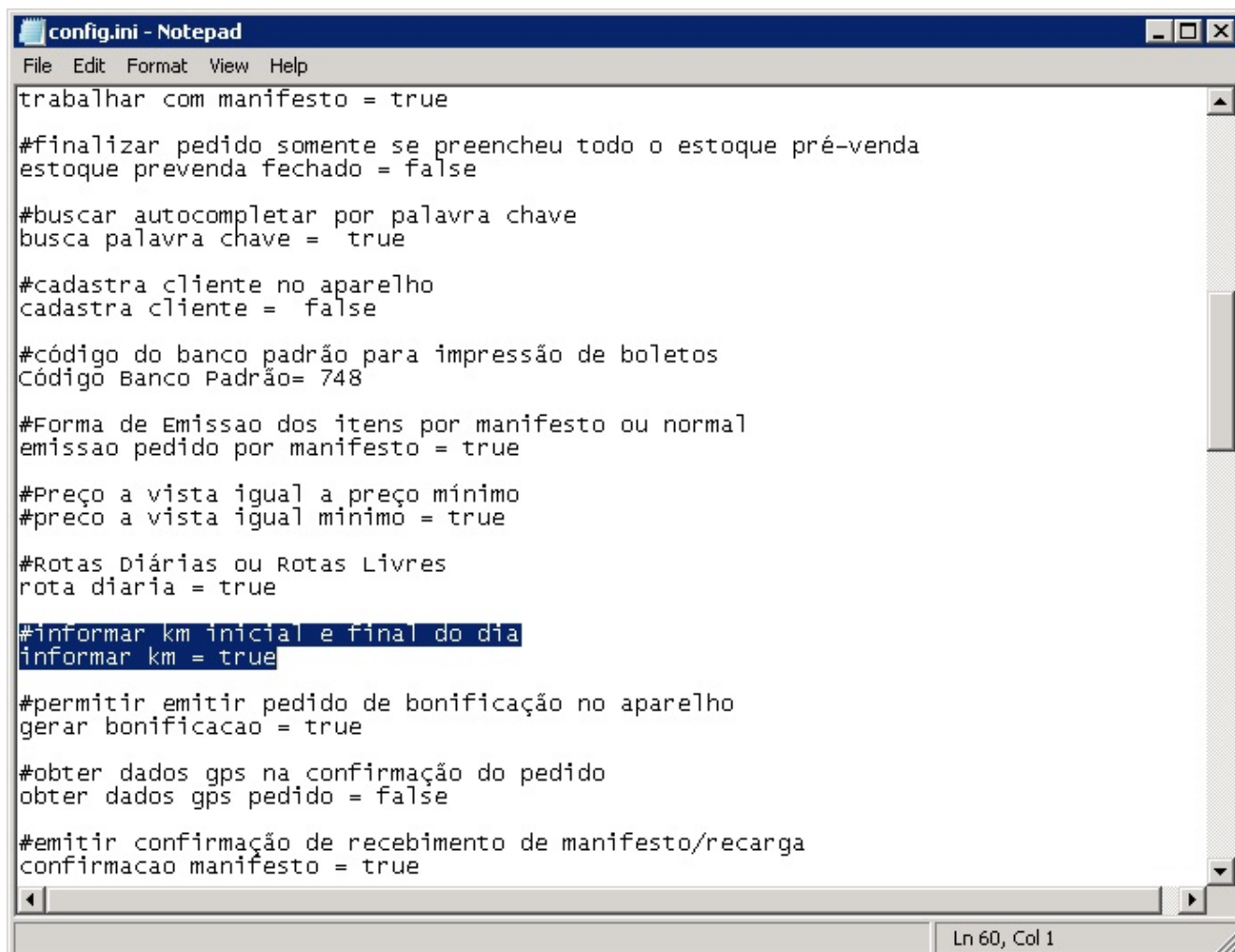


Veículos Cadastro – Disponibilizar

2) ...\Apache 2.2\htdocs\android\config.ini

Para configurar o Android, deve-se habilitar o parâmetro “informar km inicial e final do dia” do arquivo ‘config.ini’

do serviço web Apache. Segue imagem abaixo:



```
config.ini - Notepad
File Edit Format View Help
trabalhar com manifesto = true
#finalizar pedido somente se preencheu todo o estoque pré-venda
estoque prevenda fechado = false
#buscar autocompletar por palavra chave
busca palavra chave = true
#cadastra cliente no aparelho
cadastra cliente = false
#código do banco padrão para impressão de boletos
Código Banco Padrão= 748
#Forma de Emissao dos itens por manifesto ou normal
emissao pedido por manifesto = true
#Preço a vista igual a preço mínimo
#preço a vista igual mínimo = true
#Rotas Diárias ou Rotas Livres
rota diaria = true
#informar km inicial e final do dia
informar km = true
#permitir emitir pedido de bonificação no aparelho
gerar bonificacao = true
#obter dados gps na confirmação do pedido
obter dados gps pedido = false
#emitir confirmação de recebimento de manifesto/recarga
confirmacao manifesto = true
Ln 60, Col 1
```

Parâmetro Habilita KM Android